

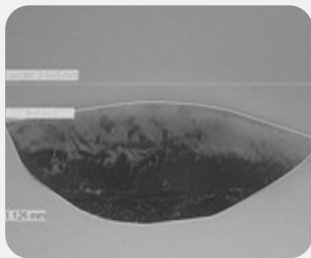


Von Anwendern in der Neonatologie entwickelt!

Die babyLance™ Sicherheitsinzisionslanzette für Fersenblutabnahme ist wegen ihrer sanften und präzisen Einstiche, Benutzerfreundlichkeit und Sicherheitsfunktionen weltweit sehr beliebt.

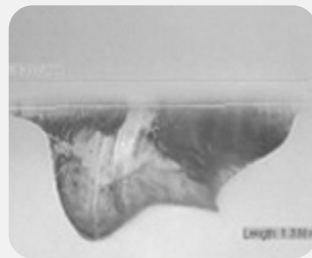


## Vergleich des Schnittprofils der Fersenpunktion beim Säugling



### babyLance

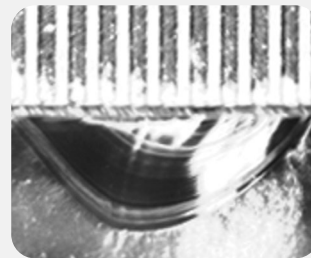
Das babyLance-Schnittprofil zeigt eine sanft geschwungene Inzision ohne stumpfe Einstichstelle oder uneinheitliche, gezackte Schnitte.



### ITC Tenderfoot™

Das Schnittprofil von ITC Tenderfoot zeigt eine Inzision mit ausgeschnittenem, vieleckigen Einstich und gezacktem und schiefem „W“-Muster.

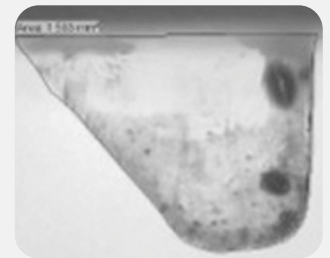
(Marke der International Technidyne Company)



### Cardinal gentleheel™

Das Profil des Cardinal Health gentleheel zeigt einen Einschnitt mit einem anfänglich kantigen Einstich, gefolgt von einem zunehmend tiefen Bogen.

(Marke der Cardinal Health, Inc.)



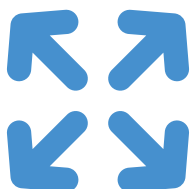
### BD Quickheel™

Das BD Quickheel-Schnittprofil zeigt eine Inzision mit anfänglichem stumpfen Einstich und nachfolgendem Schnitt.

(Marke von Becton, Dickinson and Company)

Vergleichsstudie zum Schnittprofil der Fersenpunktion aus dem Jahr August 2012 (Rev. 1) Schnittprofil-Studie, die intern mit Silikonkautschuk durchgeführt wurde, um die Ferse eines Säuglings zu simulieren und jeden Schnitt mikroskopisch zu untersuchen, zu vermessen und zu fotografieren.

## Eigenschaften, Vorteile und Nutzen



### Eine Reihe unterschiedlicher Größen

Ein umfassendes Angebot an Schnitttiefen für eine optimale Menge an Kapillarblut bei minimalem Trauma.



### Sicherheit zuerst

Verhindert durch eine vorgespannte Klinge, die nach Gebrauch automatisch eingezogen wird, versehentliche Schrammen und Schnitte.



### Reduziertes Trauma

babyLance folgt den NBS01-A6 Richtlinien; es erzeugt eine sanfte, geschwungene Inzision, um ein exzessives Trauma beim Baby zu vermeiden.



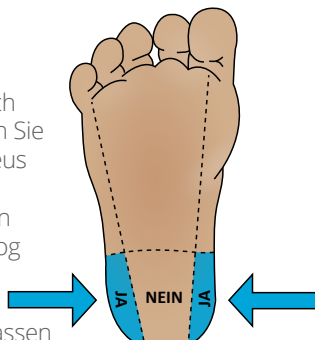
### Präzises Arbeiten

Leicht zu betätigender Auslöser, Inzisionsanzeiger und Griffknoppen vermeiden ein Rutschen in der Hand.

# Gebrauchsanleitung

1

Wählen Sie die Inzisionsstelle seitlich an der Ferse, achten Sie darauf, den Calcaneus zu vermeiden. Bitte desinfizieren Sie den Schnittbereich analog Ihres hausinternen Protokolls/Verfahrensweise. Lassen Sie die Haut trocknen.



**Tipp:** Siehe Größentabelle unten

2

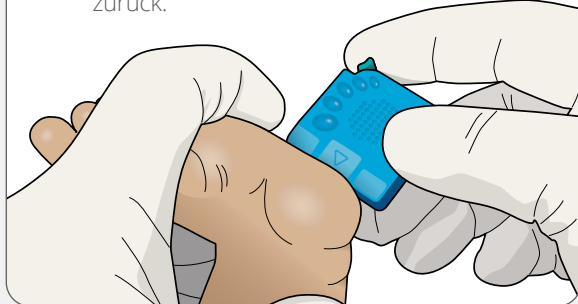
Brechen Sie die Abzugs/Sicherheitsverriegelung ab. Den Abzug jedoch erst zurückziehen, wenn Sie einsatzbereit sind.



**Tipp:** Die Sicherheitslasche kann durch Verdrehen entfernt werden - nicht zurückziehen

3

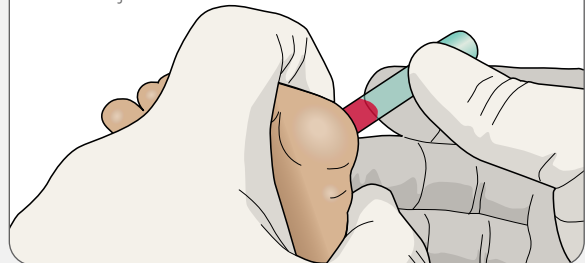
Positionieren Sie den Klingenschlitz gegen die Ferse, den Auslöser vom Benutzer abgewandt. Ziehen Sie den Abzug mit dem Zeigefinger zurück.



**Tipp:** Legen Sie die Lanzette flach auf die Einschnittstelle. Es ist kein Aufdrücken erforderlich. Ruhig halten, nicht wackeln, wenn Sie den Auslöser aktivieren.

4

Wischen Sie das erste Tröpfchen Blut weg. Sammeln Sie die gewünschte Menge Blut. Entsorgen Sie babyLance gemäß den bestehenden Anforderungen an scharfe Objekte.






**Tipp:** Es wird nicht empfohlen, die Ferse zu melken oder zu quetschen

Vollständige Anweisungen, Warnhinweise, Vorsichtsmaßnahmen und Kontraindikationen sind der Gebrauchsanweisung zu entnehmen

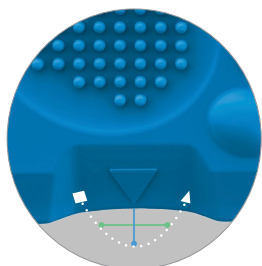
## Schnittinformationen

Die urheberrechtlich geschützte interne Feder von babyLance aktiviert den schnellen Pendelhub der Klinge – und sorgt für eine äußerst glatte Inzision, der den CLSI LA4-A5-Richtlinien zur Reduzierung von Traumen am empfindlichen Unterhautgewebe von Säuglingen entspricht.

Produktfarbe	Produktcode	Indikation*	Inzisionslänge	Inzisionstiefe
	BLM	Weniger als 1000 g Sehr kleines Frühchen	2.2 mm	0.60 mm
	BLP	1000-2500g Frühchen	3.0 mm	0.85 mm
	BLN	2500g-9kg Geburt bis 1 Monat	3.0 mm	1.0 mm

US Patent 8,715,307

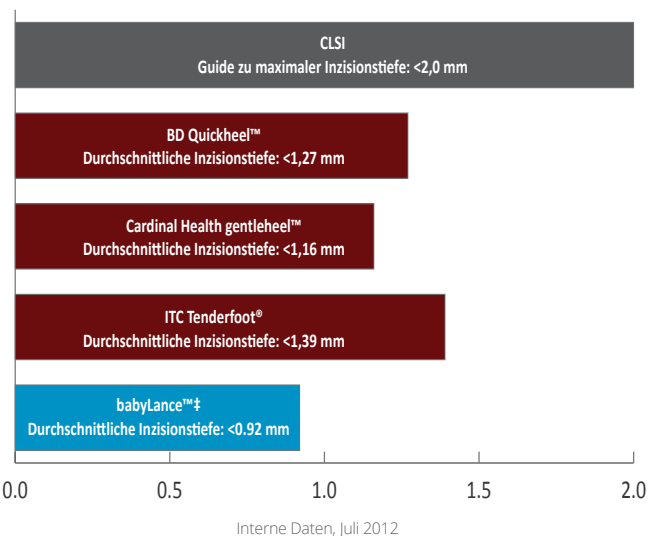
\*Lediglich Empfehlung, klinische Beurteilung durchführen.



Die sanft geschwungene Inzision (weiße gepunktete Linie) wird nach Höchstlänge und Höchsttiefe gemessen.

-Klingenbreite 3,0 mm (+/-0,5 mm)

-Klingenstärke 0,15 mm (+/-0,2 mm)



Lokale Vertriebsstelle:

clinicalinnovations.de

Clinical Innovations Germany GmbH  
Wernher-von-Braun-Str. 10a  
85640 Putzbrunn  
Telefon 089 625 67 54 | Fax 089 625 65 54  
info@clinicalinnovations.de



© Clinical Innovations, LLC. Alle Rechte vorbehalten. | ART-0077 Rev. 02