

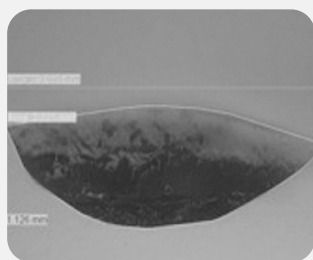


Conçue pour les infirmières de néonatalogie...
Par des infirmières de néonatalogie!

La lancette de prélèvement au talon babyLance™ a acquis une popularité mondiale grâce à son incision douce et précise, sa facilité d'utilisation et ses caractéristiques de sécurité.

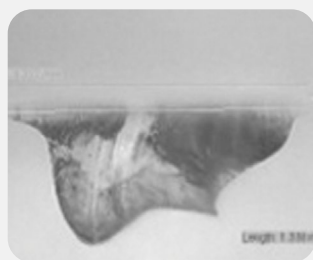


Comparaison du profil d'incision des lancettes de prélèvement au talon chez le nourrisson



babyLance

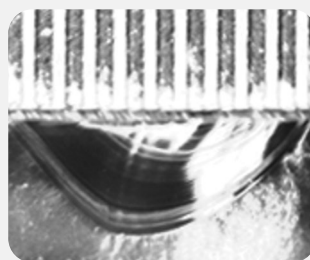
Le profil de coupe de la lancette babyLance présente une incision légèrement incurvée sans marque de perforation émoussée ni de coupe inégale ou irrégulière.



ITC Tenderfoot™

Le profil de coupe de la lancette Tenderfoot de ITC présente une incision à plusieurs angles et un motif en forme de « W » irrégulier et inégal.

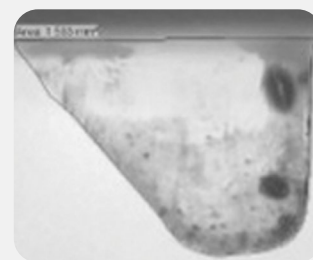
(Marque commerciale d'International Technidyne Company)



Cardinal gentleheel™

Le profil de la lancette Gentleheel de Cardinal Health présente une incision à perforation initiale angulaire, suivie d'un arc de plus en plus profond.

(Marque commerciale de Cardinal Health, Inc.)



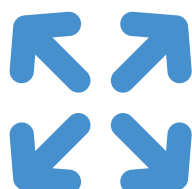
BD Quickheel™

Le profil de coupe de la lancette Quikheel de BD présente une perforation initiale émoussée, suivie d'une action tranchante.

(Marque commerciale de Becton, Dickinson and Company)

Étude comparative du profil d'incision Heelstick d'août 2012 (Rév. 1) Étude du profil d'incision réalisée en interne à l'aide de caoutchouc de silicone pour simuler le talon d'un nourrisson avec examen, mesure et photographie de chaque incision au microscope.

Caractéristiques, avantages et utilisation



Différentes tailles disponibles

Gamme complète de profondeurs d'incision conçues pour fournir une quantité optimale de sang capillaire avec un traumatisme minimal.



Plus de douceur

La lancette babyLance est conforme aux directives NBS01-06, assurant une incision incurvée en douceur pour limiter le traumatisme causé au bébé.



La sécurité avant tout

Réduit les piqûres et coupures accidentelles grâce à sa lame intégrée qui se rétracte automatiquement après utilisation.



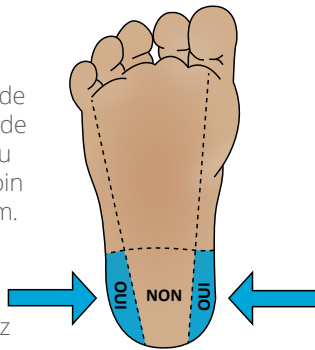
Haute précision

Une gâchette facile à activer, des repères d'incision et des fossettes de préhension empêchent la lancette de glisser de la main.

Mode d'emploi

1

Sélectionnez le site de ponction au niveau de la surface latérale du talon, en prenant soin d'éviter le calcanéum. Nettoyer la zone de ponction du talon avec une lingette antiseptique. Laissez sécher la peau.



Conseil: Se référer au tableau de dimensionnement ci-dessous

2

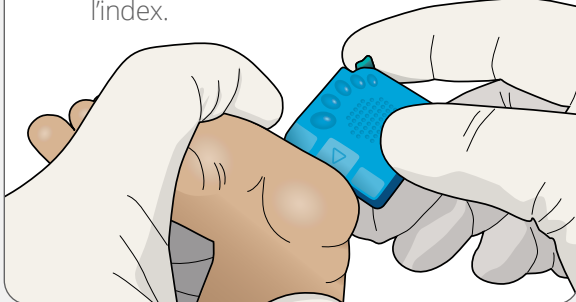
Cassez le verrou de la gâchette/la languette de sécurité. N'appuyez pas sur la gâchette jusqu'à ce qu'elle soit prête à l'emploi.



Conseil : La languette de sécurité peut être retirée par torsion - ne tirez pas

3

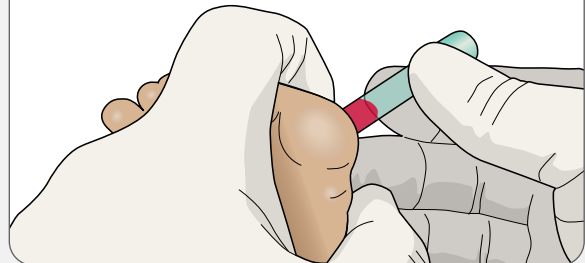
Placez la fente de la lame contre le talon avec la gâchette située à l'opposé de l'utilisateur. Appuyez sur la gâchette avec l'index.



Conseil: Positionnez la lancette à plat sur le site de ponction. Aucune force vers n'est requise. Ne basculez pas le dispositif lors de l'activation de la gâchette.

4

Essuyez la première goutte de sang. Recueillir la quantité désirée de sang. Jetez babyLance selon les recommandations établies.



Conseil: Il est déconseillé de presser le talon

Voir la notice pour les instructions complètes, les avertissements, les contre-indications et les précautions.

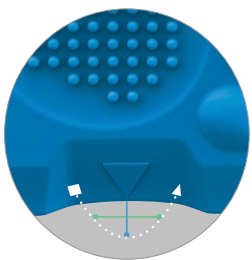
Informations sur l'incision

Le ressort interne exclusif de la lancette babyLance active l'action pendulaire de la lame, garantissant une incision tout en douceur qui respecte les directives **NBS01-A6** et visant à protéger les tissus délicats des nourrissons.

Coloris	Référence	Indication*	Longueur d'incision	Profondeur d'incision
	BLM	Moins de 1 000 g Grand prématuré	2.2 mm	0.60 mm
	BLP	1 000 à 2 500 g Prématuré	3.0 mm	0.85 mm
	BLN	2 500 g à 9 kg Naissance - 1 mois	3.0 mm	1.0 mm

US Patent 8,715,307

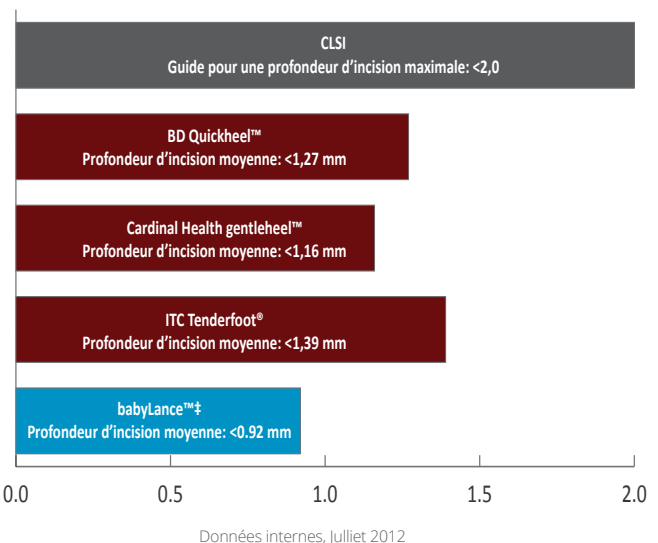
*Recommandation uniquement, faire appel au jugement clinique.



L'incision légèrement incurvée (ligne pointillée blanche) est mesurée par la **longueur** maximale et la **profondeur** maximale.

-Largeur de la lame 3,0 mm (+/- 0,5 mm)

-Épaisseur de la lame 0,15 mm (+/- 0,2 mm)



Votre Délégué Régional:

www.mvf.fr | clinicalinnovations.com

MVF | Clinical Innovations
Lay Saint Christophe, 54690
Téléphone +33 (0) 3 83 22 20 76 | Fax +33 (0) 3 83 22 65 67
dms@mvf.fr

© Clinical Innovations, LLC. Tous droits réservés. | ART-0084 Rev. 03

