



De Koala intra-uteriene drukkatheter (IUPC) is de enige IUPC zonder elektronica in de katheter. De externe transducer zorgt voor een eenvoudige, werkelijke nulstelling *in utero*.

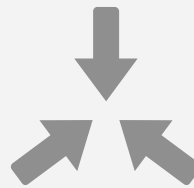


Intrapartum intra-uteriene bewaking



Geoptimaliseerd voor juiste plaatsing

De katheter met transparant lumen geeft visuele feedback over correcte plaatsing



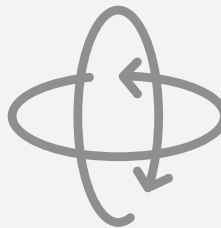
Kleinere tip voor inbrengen

De kleine, zachte, buigbare urethaantip van Koala is kleiner dan katheters met een transducertip



Eenvoudige werkelijke nulstelling

Met de transducer in een herbruikbare kabel kan een 'werkelijke' nulting worden verkregen *in utero*

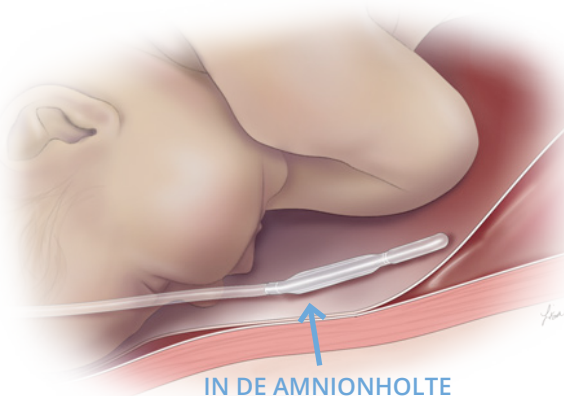


360°-detectie

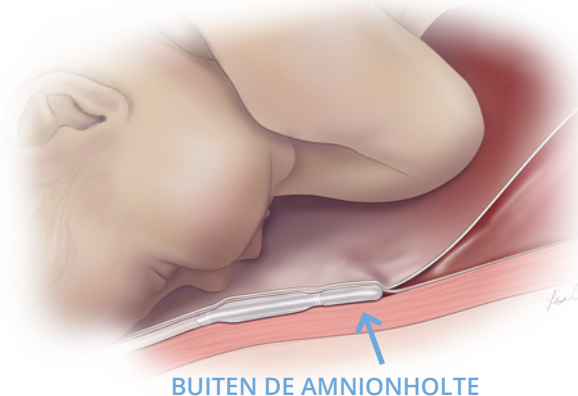
De ronde sensor zorgt voor metingen rond de gehele tip van de katheter

Juiste plaatsing voor betrouwbare metingen

Juiste plaatsing



Onjuiste plaatsing



Juiste plaatsing

- Vruchtwater in amniolumen
- Zuivere golfvorm, goede baseline

Onjuiste plaatsing

- Bloed in amniolumen
- Slechte meetwaarden, hoge baseline, afnemende golfvorm

Wat is werkelijke nulling

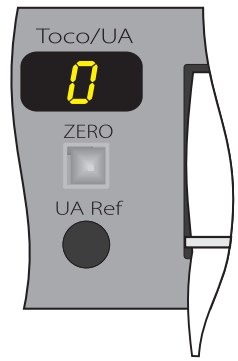
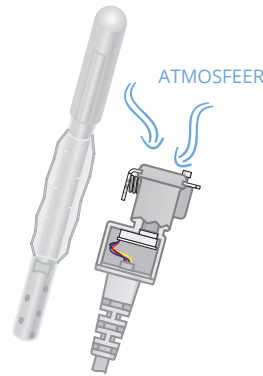
Wat is nulstelling?

Nulstelling is het proces van het vaststellen van een baseline, of nul, op de foetale monitor van waaruit veranderingen in de intra-uteriene druk kunnen worden gemeten.

Wat is werkelijke nulling?

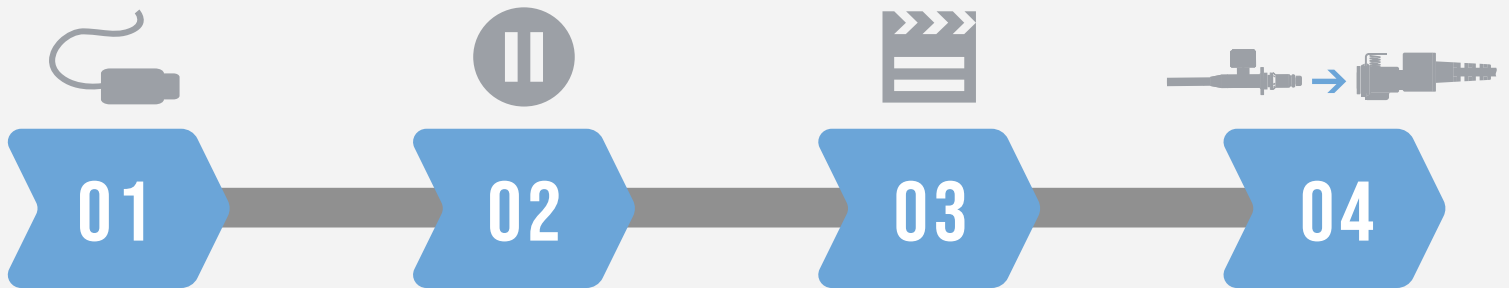
Werkelijke nulling wordt verkregen door op de Zero-knop van de foetale monitor te drukken, enkel en alleen als de transducer van het systeem wordt blootgesteld aan atmosferische druk.

Koala is de enige katheter met sensortip die een werkelijke nulling kan verkrijgen terwijl de katheter *in utero* is, omdat de transducer zich in de herbruikbare kabel bevindt.



Werkelijke nulling kan op elk moment worden verkregen door de katheter los te koppelen van de kabel en de transducer bloot te stellen aan atmosferische druk terwijl u de monitor op nul stelt.

Installatie en gebruik



01 Sluit de kabel aan op de monitor

Sluit de herbruikbare kabel aan op de foetale monitor

02 Inbrengen en pauzeren

Voer de Koala 10-14 cm op en pauzeer voor Flashback-bevestiging

03 Opvoeren

Voer de Koala op tot de dubbele markering (45 cm) zich bij de introitus bevindt en bevestig hem vervolgens

04 Nullen en aansluiten

Stel de monitor op nul en sluit vervolgens de herbruikbare kabel aan op Koala-katheter

Raadpleeg de gebruiksaanwijzing voor volledige instructies, waarschuwingen, voorzorgsmaatregelen en contra-indicaties.

Productondersteuning

Bestelinformatie

Productbeschrijving	Productcode	Aantal in doos	Monitorkabels	Productcode	Aantal in doos
Koala intra-uteriene drukkatheter	IPC-5000E	10 stuks	Philips 8040A (40V//mmHg)	IPC-5018	1 kabel
			Philips Avalon	IPC-5080	1 kabel
			Alle andere Philips-monitoren	IPC-5012	1 kabel
			GE Medical (Corometrics) alle modellen	IPC-5014	1 kabel
			Air-Shields (Litton) Fetascan 1400	IPC-5016	1 kabel
			Spacelabs Medical (AMS) Spacelabs 94000	IPC-5050	1 kabel
			Neovent Medical Stan S31	IPC-5060	1 kabel
			Edan Instruments, Inc.	IPC-5090	1 kabel

Lokale distributeur:

clinicalinnovations.com

Clinical Innovations Benelux B.V.
Wijde Wade 3 | 3439 NP Nieuwegein | Nederland
Telefoon +31 (0) 30 310 04 69
info.benelux@clinicalinnovations.com

